

LES PARTENAIRES DE LA CROCHE : DES ÉQUIPES PLURIDISCIPLINAIRES

Clinique CHC Heusy

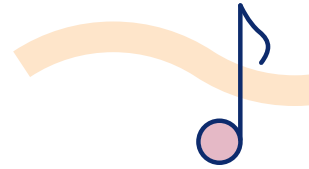
- ~ gynécologie
- ~ pédiatrie
- ~ psychologie
- ~ service social
- ~ PEP's ONE
- ~ sages-femmes

Groupe santé CHC

Psychiatrie - service 107, Equipe SOS Famille,
Clinique CHC MontLégia

Hors CHC

REALISM, AMO, SOS Enfants, SAJ...



NOUS PRENONS SOIN DE VOUS

La croche

Service de coordination
médico-psycho-sociale
autour du bébé, né ou à naître,
dont les parents sont en difficulté

Aurélié Gorissen

Assistante sociale
Référente La Croche
087 21 37 81 ou 087 21 37 80
aurelie.gorissen@chc.be

Sabina Petrova

Psychologue
Coordinatrice du service La Croche
087 21 38 39 ou 0492 25 66 10
sabina.petrova@chc.be

Clinique CHC Heusy

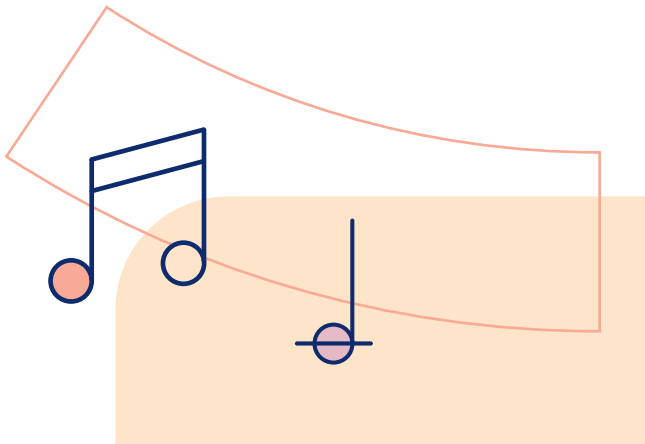
Maternité
rue du Naimeux 17
4802 Heusy
087 21 31 60

© CHC/Communication/com-ver-croche-tri-1



LA CROCHE

Service de coordination
médico-psycho-sociale
autour du bébé, né ou à naître,
dont les parents sont en difficulté





LA PARENTALITÉ,
une œuvre musicale surprenante
qui quelquefois désespère...

A QUI S'ADRESSE LE SERVICE ?

La Croche s'adresse aux femmes
et aux couples, futurs ou jeunes
parents, qui vivent différents types
de difficultés :

- ~ sociales : perte de logement, isolement, accompagnement familial spécifique (ex. : service d'aide à la jeunesse, service de protection de la jeunesse, service d'aide en milieu ouvert...)
- ~ économiques : difficultés financières ou administratives (mutuelles)...
- ~ psychologiques :
 - souffrances psychologiques majeures
 - dépendances à l'alcool ou à la drogue
 - troubles psychiatriques

OBJECTIFS ET RÔLES DU SERVICE

Pendant la grossesse

La Croche vise à préparer la naissance avec les parents,
~ en rencontrant les futurs parents
~ en écoutant leurs difficultés
~ en leur proposant une aide ou une prise en charge
par différents professionnels tant internes qu'ex-
ternes à la clinique

A la naissance

La Croche vise à faciliter la continuité de la prise en charge, en coordonnant les différents professionnels.
Tout est mis en œuvre pour favoriser la rencontre entre le bébé et ses parents, en évitant de multiplier les entretiens avec les professionnels au moment de la naissance.

Lorsque bébé est là

La Croche continue son accompagnement, en proposant **deux temps de réunion** tant avec la famille qu'avec les professionnels,

- ~ 6 semaines après la sortie de l'hôpital
- ~ 3 mois après le retour à la maison

Ces rencontres permettent d'entendre les difficultés du retour au domicile, un univers différent de celui de l'hôpital, et au besoin d'envisager un relais vers d'autres services d'aide.

PLUS L'ACCOMPAGNEMENT EST PRÉCOCE, MIEUX C'EST

La Croche intervient

- ~ pendant la grossesse
(entre la 10^e et la 36^e semaine de grossesse)
- ~ juste avant l'accouchement
(entre la 36^e et la 40^e semaine)
- ~ à la naissance du bébé

Plus la rencontre est précoce,

- ~ mieux la naissance est préparée
- ~ plus la relation parents-bébé est préservée lors de la naissance
- ~ plus la sortie de l'hôpital est envisagée avec sérénité