



NOS TOILETTES PMR

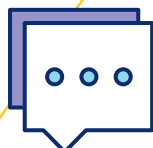
(PERSONNES À MOBILITÉ RÉDUITE)

ACCÈS PUBLIC

ROUTE	AILE	NIVEAU		TRANSFERT
201	adultes	RDC	• laboratoire, couloir face à la salle d'attente	droit
203	adultes	RDC	• cardiologie/pneumologie, salle d'attente	gauche
206	adultes	RDC	• gastroentérologie/chirurgie abdominale, salle d'attente	gauche
207	adultes	RDC	• couloir central	droit
401	adultes	RDC	• dentisterie	gauche
405	adultes	RDC	• couloir des consultations, en face de la dentisterie	gauche
502	mère-enfant	RDC	• couloir, face au magasin Carrefour	gauche
504	adultes	RDC	• couloir, face au magasin Tasty	gauche
801	mère-enfant	RDC	• pédiatrie, consultations	gauche
905	mère-enfant	RDC	• psychiatrie, entrée	gauche

ACCÈS DEPUIS LES SERVICES

ROUTE	AILE	NIVEAU		TRANSFERT
302	adultes	RDC	• médecine nucléaire, couloir d'attente	droit
302	adultes	RDC	• médecine nucléaire - Pet scan	gauche
303	adultes	RDC	• imagerie médicale, salle d'attente, au fond du couloir	gauche
304	adultes	RDC	• imagerie médicale - mammographie, au fond du couloir	droit
305	adultes	RDC	• imagerie médicale - IRM	gauche
306	adultes	RDC	• imagerie médicale - scanner	droit
602	mère-enfant	RDC	• imagerie médicale - pédiatrie, inscriptions	gauche
700	adultes	RDC	• urgences enfants, salle d'attente	gauche
707	adultes	RDC	• urgences adultes, salle d'attente	gauche
707	adultes	RDC	• urgences	droit



Dans tous les services d'hospitalisation, il y a des **toilettes PMR**, dans l'espace de vie, en face du bureau des infirmières. Elles sont majoritairement **en transfert Gauche**.



Clinique CHC
MONTLÉGIA