



MÉDECINE NUCLÉAIRE

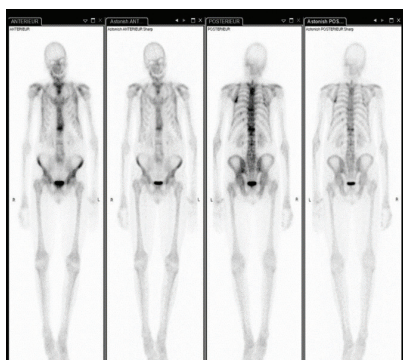
PASSER UNE SCINTIGRAPHIE OSSEUSE

Informations générales

Votre médecin vous a proposé un examen par scintigraphie osseuse. Celle-ci ne sera pratiquée qu'avec votre consentement, car vous avez en effet la liberté de l'accepter ou de la refuser. Ce document vous informe du déroulement de l'examen et de ses suites. Si vous avez des questions, n'hésitez pas à les poser au médecin et/ou au personnel soignant.

Qu'est-ce qu'une scintigraphie osseuse ?

C'est un examen d'imagerie permettant d'étudier votre squelette. Il permet de visualiser le remodelage osseux. Cette technique permet d'explorer une multitude de problèmes : arthrose, arthrite, pathologie rhumatologique, tolérance à une prothèse, lésions tumorales...



Préparation, déroulement et durée de l'examen

- Il est important de signaler tout risque de grossesse au personnel soignant dès la prise de rendez-vous et au plus tard avant le début de l'examen. En cas d'allaitement, merci de le signaler également.
- Il n'y a pas de préparation à réaliser avant l'examen. Vous pouvez prendre vos médicaments habituels.
- Vous serez installé(e) seul(e) dans un fauteuil pour réaliser l'injection du radiopharmaceutique.
- Il faudra ensuite patienter 2 à 6 heures avant de faire les images. Pendant ce laps de temps, vous êtes libre. Il vous sera juste demandé de bien vous hydrater afin que le produit se distribue correctement dans le corps.



- On réalisera ensuite les images ; cela va durer environ 30 à 50 minutes.
- Un scanner sans injection de produit de contraste sera parfois réalisé dans le décours (en fonction de la problématique étudiée).

Quel produit va-t-on m'injecter ?

Un radiopharmaceutique constitué de biphosphonates marqués au technétium 99m : 99mTc-MDP.

Résultats attendus

Les résultats de votre examen sont transmis au médecin prescripteur et à votre médecin traitant dans les plus brefs délais (généralement dans les 24 heures). Vous pouvez également les consulter après 7 jours sur le Réseau Santé Wallon.

Suivi et recommandations

Il est recommandé de boire régulièrement le jour de l'examen afin de favoriser l'élimination urinaire du produit radiopharmaceutique injecté.

Dans l'immense majorité des cas, vous ne ressentirez rien de particulier. N'hésitez pas cependant à signaler à l'équipe tout évènement qui vous paraîtrait anormal.



Clinique CHC Heusy
rue du Naimeux 17 - 4802 Heusy

Clinique CHC MontLégia
bd Patience et Beaujonc 2 - 4000 Liège
04 355 62 00